

กำหนดการประชุมวิชาการ

วันจันทร์ที่ 19 พฤศจิกายน พ.ศ. 2561

- 08.00-09.00 น. ลงทะเบียน
09.00-09.30 น. พิธีเปิด
09.30-12.00 น. บรรยายพิเศษนโยบายการดูแลสุขภาพ
ระดับปฐมภูมิในปัจจุบัน
12.00-13.00 น. พักรับประทานอาหารกลางวัน
13.00-14.00 น. Green Hospital
14.00-17.00 น. การนำเสนอ : นวัตกรรมผลงานวิชาการ

วันอังคารที่ 20 พฤศจิกายน พ.ศ. 2561

- 08.00-12.00 น. บทบาทพยาบาลเวชปฏิบัติในยุคไทย
แลนด์ 4.0
12.00-13.00 น. อาหารกลางวัน
13.00-17.00 น. Update การตรวจวินิจฉัยโรคเบื้องต้น

วันพุธที่ 21 พฤศจิกายน พ.ศ. 2561

- 08.00-12.00 น. ความรอบรู้ด้านสุขภาพ
12.00-13.00 น. อาหารกลางวัน
13.00-17.00 น. พยาบาลเวชปฏิบัติกับการจัดการผู้ป่วย
จิตเวชในชุมชน

วันพฤหัสบดีที่ 22 พฤศจิกายน พ.ศ. 2561

- 08.00-12.00 น. การใช้ยาอย่างสมเหตุผล
12.00-13.00 น. อาหารกลางวัน
13.00-17.00 น. การใช้ยาอย่างสมเหตุผล (ต่อ)

วันศุกร์ที่ 23 พฤศจิกายน พ.ศ. 2561

- 08.00-12.00 น. แนวโน้มทางจริยธรรม กฎหมายและ
พรบ.ยา
12.00-13.00 น. อาหารกลางวัน
13.00-17.00 น. แนวโน้มทางจริยธรรม กฎหมายและ
พรบ.ยา (ต่อ)

หมดเขตรับสมัคร 10 พฤศจิกายน 2561

สอบถามรายละเอียดเพิ่มเติมได้ที่

1. นางสาวเบญจรงค์ ดอกดวง 061-8215537
2. อาจารย์กัลยา บัวบาน 090-0459138
3. อาจารย์สกลสุภา อภิษฐ์บุญโชค 095-9904649

วิทยาลัยพยาบาลบรมราชชนนี สรรพสิทธิประสงค์

224 ถนนพลแพน ตำบลในเมือง อำเภอเมือง

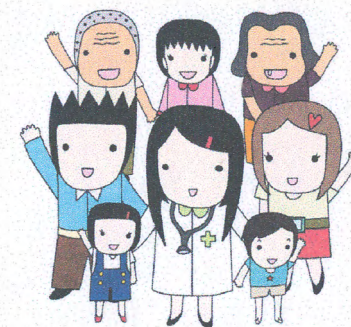
จังหวัดอุบลราชธานี 34000

โทร 045-255462 , 245010 ต่อ 332

โทรสาร 045-255709 ต่อ 201



โครงการประชุมวิชาการประจำปี 2562
เรื่องพยาบาลเวชปฏิบัติกับการดูแลสุขภาพผู้ป่วย
ในชุมชนในยุคไทยแลนด์ 4.0
ระหว่างวันที่ 19-23 พฤศจิกายน 2561
อยู่ระหว่างการขอหน่วย CNEU จากสภาพยาบาล



ณ โรงแรมสุนีย์ แกรนด์ จังหวัดอุบลราชธานี

จัดโดย วิทยาลัยพยาบาลบรมราชชนนี

สรรพสิทธิประสงค์

ร่วมกับ สมาคมศิษย์เก่าวิทยาลัยพยาบาลบรมราชชนนี

สรรพสิทธิประสงค์

ใบสมัครเข้าร่วมการอบรม
โครงการประชุมวิชาการประจำปี 2562
พยาบาลเวชปฏิบัติกับการดูแลสุขภาพผู้ป่วย
ในชุมชนในยุคไทยแลนด์ 4.0
ระหว่างวันที่ 19-23 พฤศจิกายน 2561

ชื่อ-สกุล.....
เลขที่ใบอนุญาต.....
เลขที่สมาชิกสภาการพยาบาล.....
หมายเลขโทรศัพท์.....
ตำแหน่งปัจจุบัน.....
สถานที่ปฏิบัติงาน.....
จังหวัด.....
เบอร์โทรศัพท์ที่ติดต่อสะดวก.....
 ส่งเงินค่าลงทะเบียนจำนวน 4,000 บาท
.....

หลักการและเหตุผล

ในสังคมไทย พยาบาล มีบทบาทในด้านการรักษาโรคเบื้องต้นมาช้านาน โดยเฉพาะอย่างยิ่งกลุ่มบุคลากรที่ปฏิบัติงานอยู่ในโรงพยาบาลส่งเสริมสุขภาพตำบล ศูนย์สาธารณสุข และโรงพยาบาลชุมชน จะทำหน้าที่ตรวจรักษาโรค จ่ายยารักษาโรคพื้นฐาน และส่งต่อผู้ป่วยที่มีปัญหาซับซ้อน ประเทศไทยได้มีการปฏิรูประบบสุขภาพที่มุ่งเน้นการดูแลสุขภาพ โดยให้ความสำคัญกับคุณภาพชีวิตและความเข้มแข็งของบุคคล ครอบครัวและชุมชน ด้วยการสร้างเสริมศักยภาพและการใช้ทรัพยากรที่จำเป็นในการจัดการกับสุขภาพ คำนึงถึงสิทธิของผู้รับบริการและความเท่าเทียมด้านสุขภาพของประชากร

พยาบาลเวชปฏิบัติคือ กำลังสำคัญของการบริการสุขภาพในระดับปฐมภูมิของประเทศไทย มีบทบาทในการคัดกรอง ตรวจวินิจฉัย และให้การรักษาโรคเบื้องต้นทั้งในภาวะปกติ และภาวะฉุกเฉินซึ่งจำเป็นต้องได้รับการพัฒนาศักยภาพ ให้มีความรู้ความสามารถและการจัดการที่ทันสมัยเพื่อให้สามารถปฏิบัติงานได้ตามขอบเขตที่กำหนด ได้อย่างมีประสิทธิภาพ นอกจากนี้พยาบาลเวชปฏิบัติจะมีบทบาทดังกล่าวแล้วในปัจจุบันพยาบาลเวชปฏิบัติยังมีบทบาทในการดูแลผู้ป่วยเรื้อรังในชุมชนทุกกลุ่มวัยและพบว่าปัจจุบันประเทศไทยเข้าสู่สังคมผู้สูงอายุที่มีปัญหาสุขภาพคือเบาหวาน ความดันโลหิต มะเร็ง ภาวะไตวาย อัมพฤกษ์ อัมพาต เป็นต้น ส่งผลต่อคุณภาพชีวิตผู้สูงอายุจากเหตุผลดังกล่าวจำเป็นต้องมีการเตรียมระบบการดูแลสุขภาพของผู้สูงวัยในระดับต่าง ๆ โดยเฉพาะการดูแล

สุขภาพในระดับปฐมภูมิพยาบาลเวชปฏิบัติจึงควรได้รับการพัฒนาศักยภาพในการดูแลผู้สูงอายุระยะยาว ตลอดจนการพัฒนาผลงานวิชาการ งานวิจัย และนวัตกรรมในการดูแลผู้สูงอายุเพื่อพัฒนาคุณภาพการดูแลผู้สูงอายุต่อไป

จากความสำคัญดังกล่าว วิทยาลัยพยาบาลบรมราชชนนี สรรพสิทธิประสงค์ ร่วมกับสมาคมศิษย์เก่าวิทยาลัยพยาบาลบรมราชชนนี สรรพสิทธิประสงค์ จึงจัดโครงการประชุมวิชาการประจำปี เรื่องการฟื้นฟูสมรรถนะพยาบาลเวชปฏิบัติกับการจัดการดูแลผู้สูงอายุระยะยาวในชุมชน และเป็นการให้บริการวิชาการแก่ศิษย์เก่าของวิทยาลัยพยาบาลบรมราชชนนี สรรพสิทธิประสงค์ด้วย

วัตถุประสงค์ของโครงการเพื่อให้ผู้เข้ารับการอบรม

1. มีความรู้ความเข้าใจในการตรวจรักษาโรคเบื้องต้นที่ทันสมัยและการดูแลผู้ป่วยเรื้อรังในชุมชนทุกกลุ่มวัย
2. การนำเสนอผลงานวิชาการ นวัตกรรม งานวิจัย ด้านการดูแลผู้ป่วยในระดับปฐมภูมิ
3. มีความรู้ความเข้าใจในหลักการดูแลผู้ป่วยจิตเวชในชุมชน
4. เป็นการบริการวิชาการสำหรับศิษย์เก่าวิทยาลัยพยาบาลบรมราชชนนี สรรพสิทธิประสงค์
5. กลุ่มเป้าหมาย

พยาบาลวิชาชีพ พยาบาลเวชปฏิบัติ สังกัดเครือข่ายบริการสุขภาพที่ 10 จำนวน 100 คน

ค่าลงทะเบียน

4,000 บาท / ท่าน